



Handi
Room®





Pourquoi les salles de change ?

Le développement de l'accès aux établissements publics des personnes en situation de handicap crée aujourd'hui un nouveau besoin : **LA SALLE DE CHANGE**.

Leur offrir l'accès à tous les établissements qui accueillent du public est un grand pas, mais il faut leur donner la possibilité d'aller aux toilettes ou de se changer dignement grâce à des installations adaptées. Dans le cas contraire, de nombreuses personnes handicapées ne pourront profiter d'activités car les toilettes publiques pour handicapés ne leur suffisent pas ou ne conviennent pas à leur accompagnant. Imaginez devoir changer votre enfant ou conjoint sur le sol des toilettes publics !

C'est la réalité pour de nombreuses familles qui n'ont pas d'autre choix.

Les personnes lourdement handicapées, qui se déplacent en fauteuil roulant ont besoin d'un espace toilettes aménagé spécialement : il s'agit de la salle de change ou salle de bain publique pour handicapés.

Qu'est-ce qu'une salle de change ?

C'est un concept 3 en 1 : toilettes publiques, vestiaire, salle de bain publique pour handicapés

C'est un lieu où l'accompagnant va pouvoir aider un enfant, un adolescent ou un adulte :

- Pour aller aux toilettes
- Pour changer une couche
- Pour changer de vêtements
- Pour doucher une personne handicapée

Les toilettes handicapés aujourd'hui

► Taille moyenne **3m²**

- Des WC
- Des accoudoirs muraux relevables/barres d'appui
- Un lavabo





Les salles de change HANDIROOM

► Taille moyenne 12m²

Elles se composent au minimum de :

- Un WC
- Une table de change à hauteur variable
- Un paravent
- Un lève-malade plafonnier ou mobile
- Des accoudoirs muraux relevables
- De barres d'appui
- Un dérouleur de draps jetables
- Un lavabo fixe ou à hauteur variable

En fonction de l'établissement et de la taille de la salle, il est possible d'intégrer d'autres matériels :



Un bloc douche avec WC intégré et un chariot douche

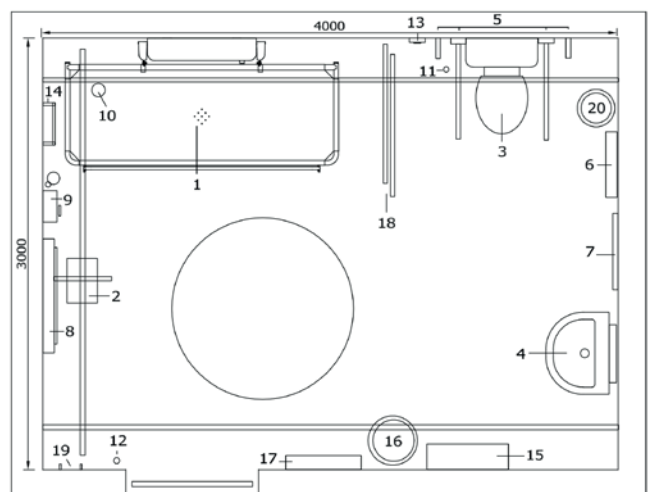


Une baignoire et un lève malade mobile

Les associations se mobilisent de plus en plus pour développer ces salles de change qui sont indispensables pour les personnes qui ont un handicap lourd et surtout pour aider les accompagnants et les familles.

Au Royaume Uni, une association mène un combat depuis plusieurs années pour développer ces "Changing places".

En 2017, on dénombrait plus de **900 salles de change de ce type** au Royaume Uni. L'Australie et l'Allemagne suivent le pas.



Ces salles peuvent être installées dans tous les lieux qui accueillent du public :

- Les infrastructures sportives (gymnases, piscines, stades de foot, etc.)
- Les aéroports
- Les gares
- Les aires d'autoroutes
- Les musées
- Les salles de concert
- Les parcs publics

Quelques réalisations...

